

Diplom- und Masterarbeiten

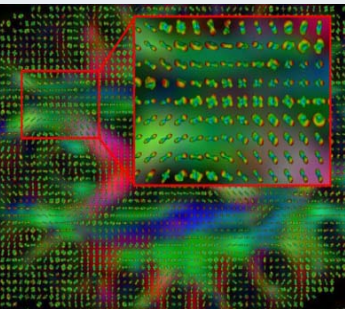
Team



Chancen



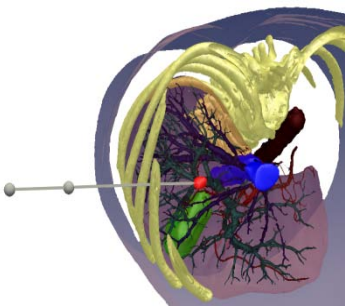
Diagnostik



Planung



Therapie



Die Abteilung Medizinische und Biologische Informatik (MBI) des Deutschen Krebsforschungszentrums vergibt

Diplom-/Masterarbeiten*

für Studenten
der Naturwissenschaften und Informatik

Thema: *Biomechanisches Lebermodell für die navigierte Leberresektion*

Im Rahmen der Diplomarbeit soll innerhalb des Software-Frameworks MITK (Medical Imaging and Interaction Toolkit) ein biomechanisches Modell der Leber realisiert werden, mit dessen Hilfe die Deformation des Organinneren basierend auf der (bekannten) Verformung der Organoberfläche berechnet werden kann.

Wir bieten

- Mitarbeit in einem spannenden, interdisziplinären und aktuellen Forschungsprojekt
- Begleitendes Seminarprogramm mit Vermittlung von medizinisch-technischem Grundwissen, Methoden- und Sozialkompetenzen
- Softwareplattform mit Qualitätsmanagement

Wir erwarten

- Ein naturwissenschaftliches Studium mit guten Leistungen (bevorzugt Physik, Mathematik, Informatik, ...)
- Gute Programmierkenntnisse (C++)
- Interesse an medizinischer Informatik, Kreativität

**Studienarbeiten und Praktika nach Vereinbarung möglich*

Bei Interesse und für weitere Informationen wenden Sie sich bitte an:

Anja Groch
Tel.: 06221 – 42 35 41
Mail: a.groch@dkfz.de

Anja Groch
Tel.: 06221 – 42 35 41
Mail: a.groch@dkfz.de

Anja Groch
Tel.: 06221 – 42 35 41
Mail: a.groch@dkfz.de

Anja Groch
Tel.: 06221 – 42 35 41
Mail: a.groch@dkfz.de

Anja Groch
Tel.: 06221 – 42 35 41
Mail: a.groch@dkfz.de

Anja Groch
Tel.: 06221 – 42 35 41
Mail: a.groch@dkfz.de

Anja Groch
Tel.: 06221 – 42 35 41
Mail: a.groch@dkfz.de